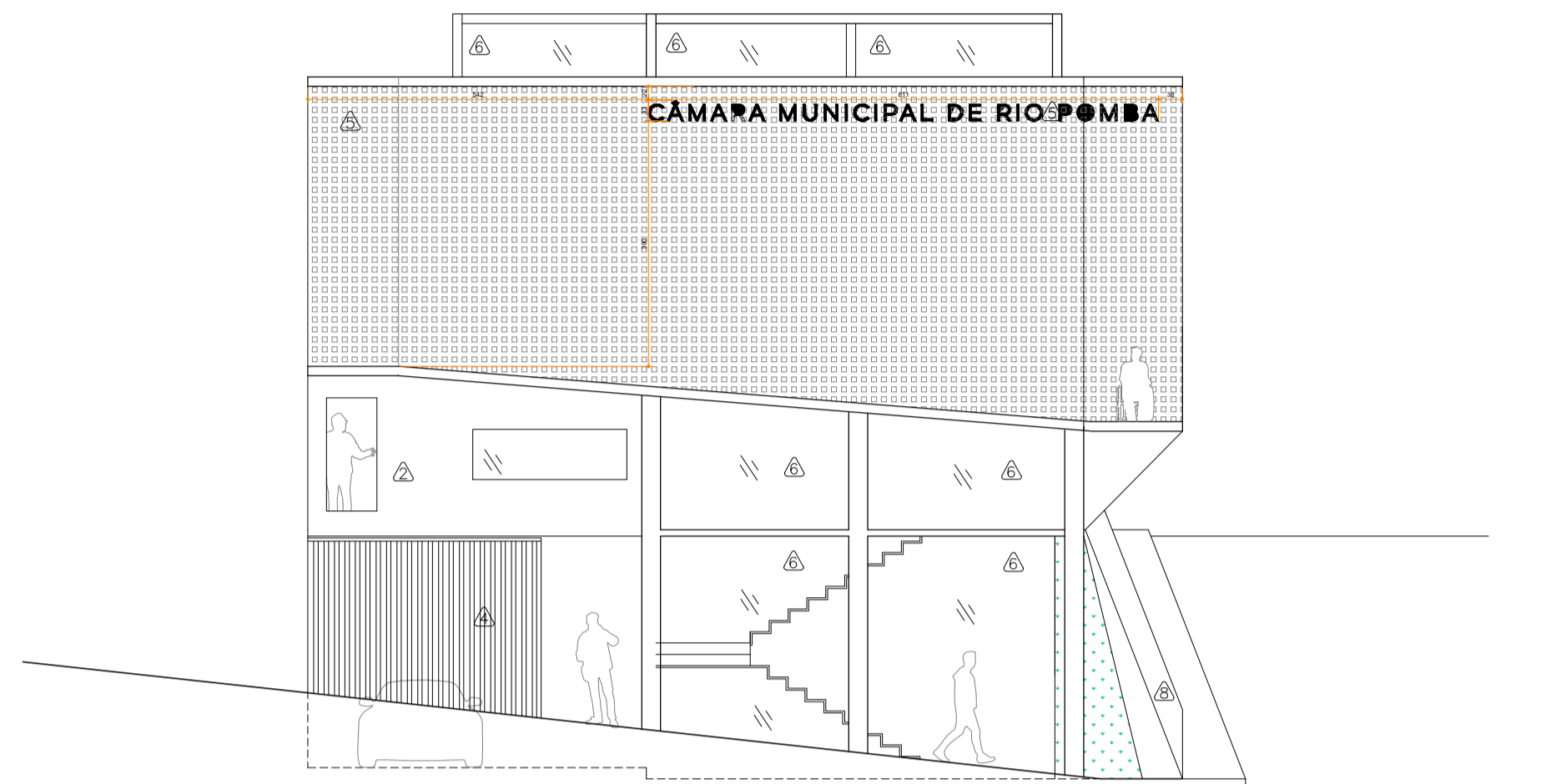
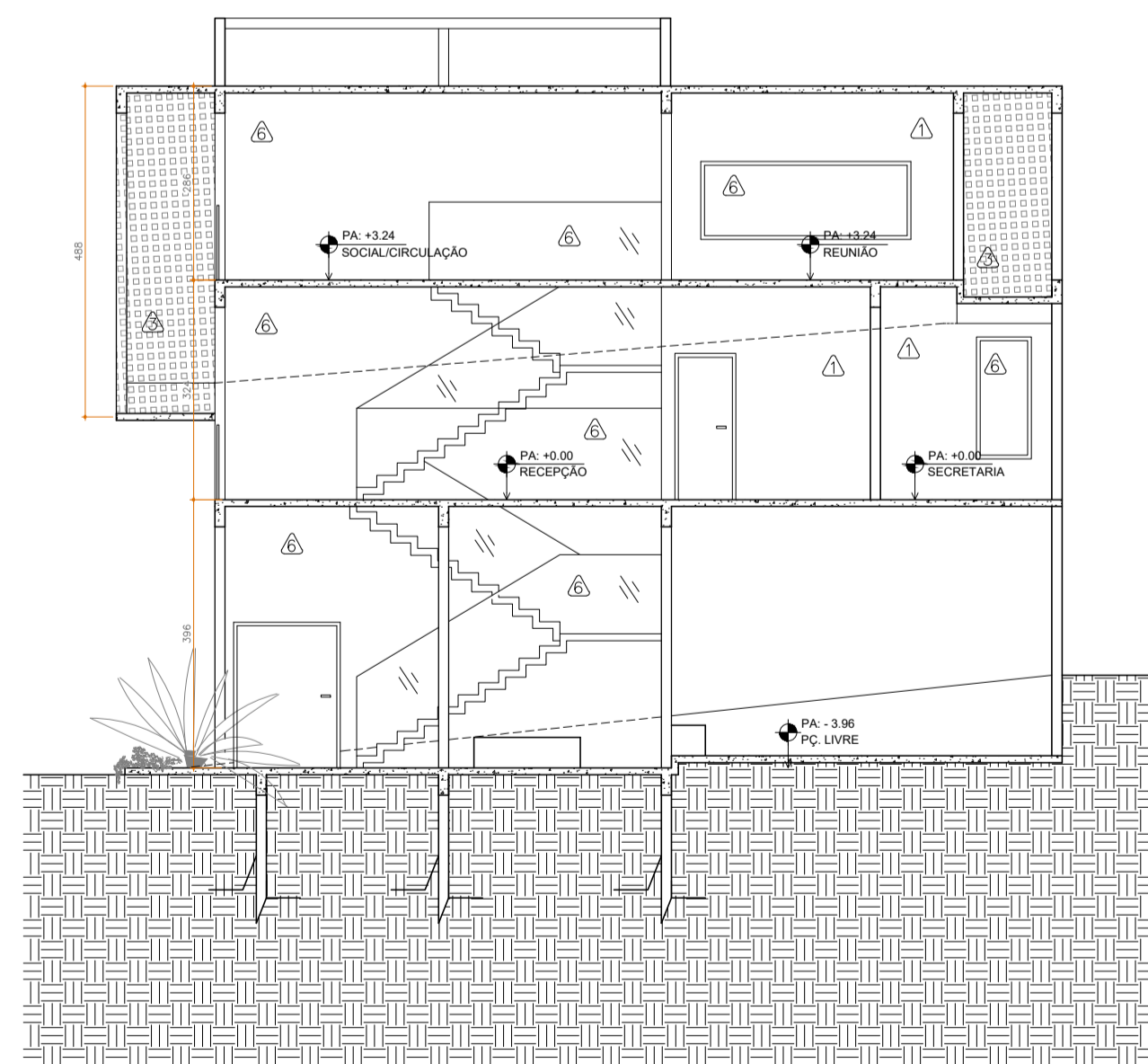


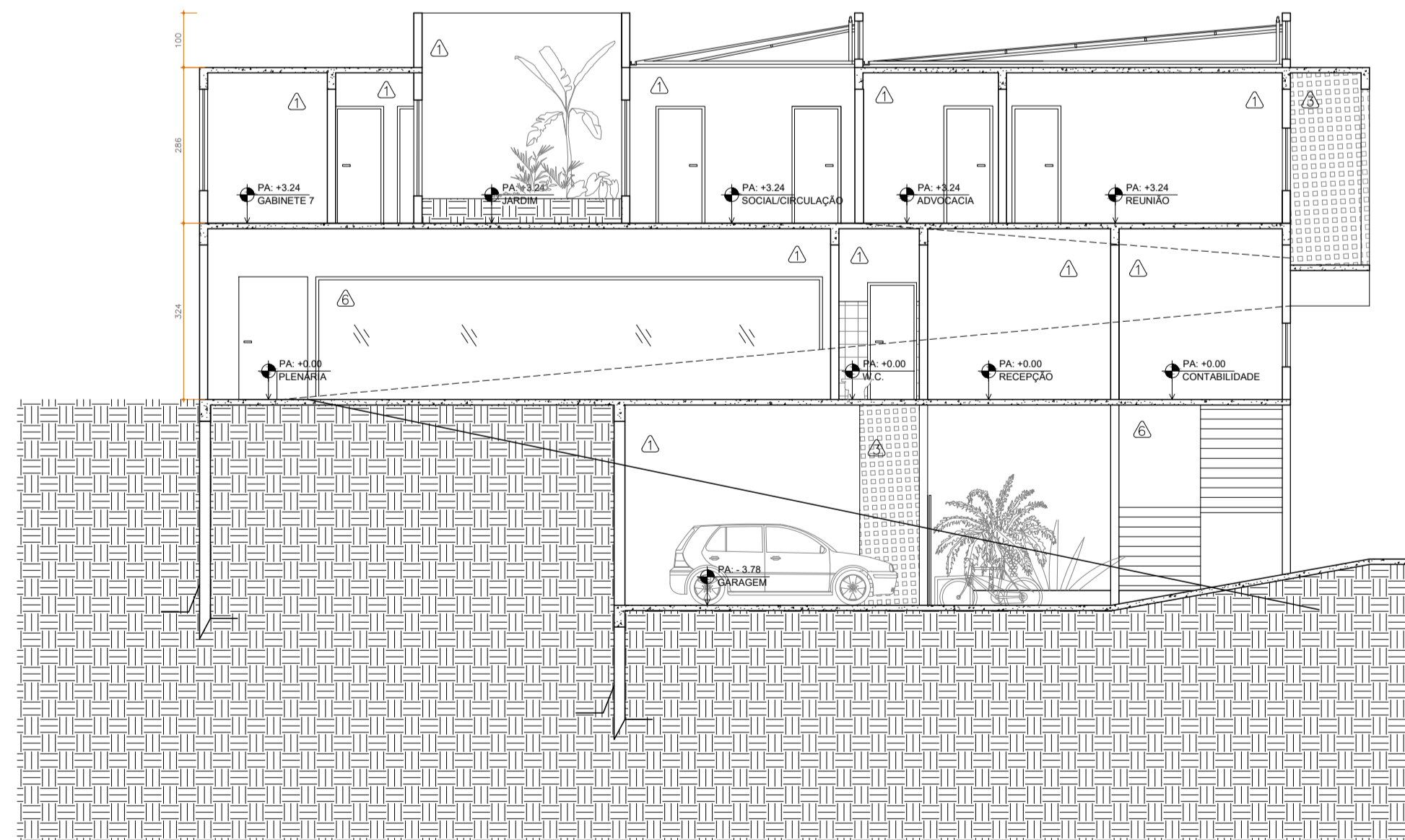
1 FACHADA LATERAL DIREITA
ESCALA 1/100



2 FACHADA FRONTAL
ESCALA 1/100



3 CORTE AA
ESCALA 1/100



4 CORTE BB
ESCALA 1/100

ACABAMENTOS

PISO	DESCRIÇÃO	METRAGEM
1	Grama amendoim (<i>Arachis repens</i>)	46,7 m ²
2	Granilite	310,19m ²
3	Bloquete de pedra	56 m ²
4	Ladrilho hidráulico	143 m ²
5	Madeira maciça	33,5 m ²
6	Piso vinílico Tarkett Linha Decode Coleção Colormatch - Dark Blue	84,5 m ²
		-
PAREDE		
△	Tinta acrílica branca Acabamento acetinado (para todas as paredes de alvenaria)	1.193 m ²
△	Madeira maciça	13 m ²
△	Cobogó	198 m ²
△	Ripas de madeira maciça	9 m ²
△	Placa em PVC ou aço inox Acabamento em tinta acrílica branca	-
△	Vidro	197m ²
△	Estrutura metálica pintada em branco (ver projeto estrutural)	-
△	Guarda corpo metálico pintado em branco (metragem linear)	17 m
△	Ladrilho hidráulico	otulizador m ²
TETO		
1	Concreto lizado resinado	476,8 m ²
2	Telha metálica sanduíche	130,1 m ²
3	Ferro de gesso acartonado com pintura tinta acrílica branca	140 m ²

DETALHAMENTO DE MATERIAIS

Estúdio LA A TEL. +55 32 3371 5073	CONTRATANTE Secretaria Administrativa da Câmara Municipal de Rio Pomba	RESP. TÉCNICO Arq. Lígia Agostini CAU-MG 176298-2	ESCALA Indicada
ENDEREÇO DA OBRA Rua Januário Lima, 55 Bairro Jardim América - Rio Pomba Minas Gerais	OBRA Sede da Câmara Municipal de Rio Pomba	CO-AUTORIA Rafael Vidal Aleska Oliveira	DATA Junho de 2019
[03-05]	REFERÊNCIA FACHADAS E CORTES		

